



**DIPLOMATURA EN CIENCIAS  
SOCIALES**

**1° CUATRIMESTRE 2020**

1

**GRILLA HORARIA**

<b>NUCLEO DE CURSOS BÁSICOS</b>					
<b>AREA</b>	<b>CURSO</b>	<b>DIAS</b>	<b>HORA</b>	<b>DOCENTE</b>	<b>CUPO</b>
<b>ANTROPOLOGÍA</b>	<b>Antropología</b>	Lunes y Jueves	16:00 a 18:00 hs.	Chamorro, Sergio 00116-1-G4	35
		Lunes y Jueves	18:00 a 20:00 hs.	Chamorro, Sergio 00116-2—G4	35
		Martes y Viernes	10.30 a 12:30 hs	Boixados, Roxana 00116-3—G4	35
		Martes y Viernes	10:30 a 20:00 hs.	Trentini, Florencia 00116-4—G4	30
		Martes y Viernes	18:00 a 20:00 hs	Cherjovsky, Iván 00116-5-G4	35
		Martes y Viernes	20:00 a 22:00 hs	Cherjovsky, Iván 00116-6-G4	30
<b>FILOSOFÍA</b>	<b>Filosofía</b>	Lunes y Jueves	08:30 a 10:30 hs	Demartin, Gustavo 00090-1-G2	45
		Lunes y Jueves	16:00 a 18:00 hs	Rosal, Mauro 00090-2-G2	45
		Lunes y Jueves	20:00 a 22:00 hs	Carman, Christian 00090-3-G2	40
		Martes y Viernes	10:30 a 12:30 hs	Mendoza Hurtado, Marcelo 00090-4-G2	45
		Martes y Viernes	18:00 a 20:00 hs	Robledo, Luis 00090-5-G2	45
<b>ECONOMÍA</b>	<b>Historia del Pensamiento Económico</b>	Lunes y Jueves	10:30 a 12:30 hs.	Fernandez Burgna 00139-4-G2	45
		Lunes y Jueves	14:00 a 16:00 hs	Caligaris, Gastón 00139-7-G2	45
		Lunes y Jueves	16:00 a 18:00 hs	Bonnet, Alberto 00139-5-G2	45
		Lunes y Jueves	18:00 a 20:00 hs	López Chorne, Juan 00139-9-G2	45
		Lunes y Jueves	20:00 a	Wydler, Agustín	45

		<b>Jueves</b>	<b>22:00 hs</b>	<b>00139-11-G2</b>	
		<b>Martes y Viernes</b>	<b>8.30 a 10.30 hs</b>	<b>Ramal, Marcelo</b> 00139-1-G2	<b>45</b>
		<b>Martes y Viernes</b>	<b>10:30 a 12:30 hs</b>	<b>Ramal, Marcelo</b> 00139-2-G2	<b>45</b>
		<b>Martes y Viernes</b>	<b>14:00 a 16:00 hs</b>	<b>A designar</b> 00139-6-G2	<b>45</b>
		<b>Martes y viernes</b>	<b>16:00 a 18:00 hs</b>	<b>Bekerman, Federico</b> 00139-8-G2	<b>45</b>
		<b>Martes y Viernes</b>	<b>18:00 a 20:00</b>	<b>Salmún Feijoo, Gustavo</b> 00139-10-G2	<b>45</b>
		<b>Miércoles</b>	<b>9:00 a 13:00 hs</b>	<b>Starosta Guido</b> 00139-3-G2	<b>45</b>
<b>HISTORIA</b>	<b>Historia Argentina</b>	<b>Lunes y Jueves</b>	<b>10:30 a 12:30 hs</b>	<b>Salomón, Alejandra</b> 00088-1-G2	<b>45</b>
		<b>Lunes y Jueves</b>	<b>10:30 a 12:30 hs</b>	<b>Kan, Julián</b> 00088-2-G2	<b>45</b>
		<b>Lunes y Jueves</b>	<b>18:00 a 20:00 hs</b>	<b>Farberman, Judith</b> 00088-3-G2	<b>45</b>
		<b>Lunes y Jueves</b>	<b>18:00 a 20:00 hs</b>	<b>Myers, Jorge</b> 00088-4-G2	<b>45</b>
		<b>Martes y Viernes</b>	<b>10.30 a 12.30 hs</b>	<b>Rupar, Brenda</b> 00088-5-G2	<b>42</b>
		<b>Martes y Viernes</b>	<b>10.30 a 12.30 hs</b>	<b>Abbattista, Lucía</b> 00088-6-G2	<b>45</b>
		<b>Martes y Viernes</b>	<b>16:00 a 18:00 hs</b>	<b>Gutiérrez, Talía</b> 00088-7-G2	<b>45</b>
		<b>Martes y Viernes</b>	<b>18:00 a 20:00 hs</b>	<b>Silveira, Alina</b> 00088-8-G2	<b>42</b>
		<b>Martes y Viernes</b>	<b>20:00 a 22:00 hs</b>	<b>Stawski, Martín</b> 00088-9-G2	<b>45</b>
	<b>Historia Social General</b>	<b>Lunes y Jueves</b>	<b>08:30 a 10:30 hs</b>	<b>López, Damián</b> 00087-1-G2	<b>45</b>
		<b>Lunes y Jueves</b>	<b>10.30 a 12.30 hs</b>	<b>López, Damián</b> 00087-2-G2	<b>42</b>

		Lunes y Jueves	10.30 a 12.30 hs	Santos, Guillermo 00087-3-G2	45
		Lunes y Jueves	14:00 a 16:00 hs	Cerda, Juan Manuel 00087-4-G2	42
		Lunes y Jueves	16:00 a 18:00 hs	Mateo, Graciela 00087-5-G2	42
		Lunes y Jueves	18:00 a 20:00 hs	Garrido, Santiago 00087-6-G2	45
		Martes y Viernes	16:00 a 18:00 hs	Stawski, Martín 00087-7-G2	45
		Martes y Viernes	18:00 a 20:00 hs	Stawski, Martín 00087-8-G2	45
		Martes y Viernes	20:00 a 22:00 hs	Balbuena, Yamila 00087-9-G2	45
<b>SOCIOLOGÍA</b>		Lunes y Jueves	08:30 a 10:30 hs	Puricelli, Sonia 00091-1-G2	35
		Lunes y Jueves	10:30 a 12:30 hs	Montenegro, Germán 00091-2-G2	35
		Lunes y Jueves	18:00 a 20:00 hs	Altomare, Marcelo 00091-3-G2	35
	<b>Introducción al Pensamiento Social</b>	Lunes y Jueves	18:00 a 20:00 hs	Muzlera, José 00091-4-G2	35
		Lunes y Jueves	20:00 a 22:00 hs	Anzelini, Luciano 00091-5-G2	30
		Martes y Viernes	08:30 a 10:30 hs	De la Vega, Valeria 00091-6-G2	30
		Martes y Viernes	10:30 a 12:30 hs	Thomas, Hernán 00091-7-G2	35

		Martes y Viernes	16:00 a 18:00 hs	Baudry, Grisel 00091-8-G2	35
		Martes y Viernes	18:00 a 20:00 hs	Domenighini, Mariana 00091-9-G2	35
		Martes y Viernes	18:00 a 20:00 hs	Alzina, Pilar 00091-10-G2	30
		Martes y Viernes	20:00 a 22:00 hs	Blanco, Alejandro 00091-11-G2	30

<b>NUCLEO DE CURSOS ELECTIVOS</b>					
<b>AREA</b>	<b>CURSO</b>	<b>HORA</b>	<b>DIAS</b>	<b>DOCENTE</b>	<b>CUPO</b>
<b>COMUNICACIÓN</b>	<b>Seminario: Taller de Expresión, Creatividad y Escritura I</b>	Martes y Viernes	18.00 a 20.00 hs	Eiras, Manuel 165-1-G4	20
	<b>Rutinas productivas en medios de comunicación</b>	Martes y Viernes	16:00 a 18:00 hs	Carboni, Ornela 1256-1-G4	40
	<b>Comunicación: prácticas y ámbitos educativos alternativos</b>	Miércoles	18:00 a 22:00 hs	Gornitzky, Cora 00123-1-G4	30
	<b>Filosofía del Arte</b>	Jueves	18:00 a 22:00hs	Casullo, Mariana 01629-1-G4	15
<b>DERECHO</b>	<b>Derechos Humanos</b>	Lunes y Jueves	20.00 a 22.00 hs	Penhos, Matías 00124-1-G2	45
	<b>Instituciones del Derecho</b>	Lunes y Jueves	16:00 a 18:00 hs	Werkmann, Federico 00144-1-G2	45
<b>ECONOMÍA</b>	<b>Introducción a la Economía</b>	Lunes y Jueves	08:30 a 10:30 hs	Alasino, Carlos 00146-1-G2	45
		Lunes y Jueves	10:30 a 12:30 hs	Cuello, Mariana 00146-3-G2	45
		Lunes y Jueves	16:00 a 18:00 hs	Pizzarrulli, Florencia 00146-8-G2	45

		Lunes y Jueves	18:00 a 20:00 hs	Fariás, Silvia Patricia 00146-9-G2	45
		Lunes y Jueves	20:00 a 22:00 hs	Amaya Guerrero, 00146-11-G2	45
		Martes y Viernes	8:30 a 10:30 a hs	Hurtado, Enrique 00146-2-G2	35
		Martes y Viernes	10:30 a 12:30 hs	Salmún Feijoó, Gustavo 00146-4-G2	35
		Martes y Viernes	14:00 a 16:00 hs	Gutti, Patricia 00146-7-G2	45
		Martes y Viernes	18:00 a 20:00 hs	Cuello, Mariana 00146-10-G2	45
		Martes y Viernes	20:00 a 22:00 hs	Di Franco, Alejandra 00146-12-G2	35
		Miércoles	08:30 a 12:30 hs	Yanikowski, Juana 0146-5-G2	45
		Miércoles y Sábados	10:30 a 12:30 hs	Manzanelli, Pablo 0146-6-G2	45
EDUCACIÓN	Educación en Derechos Humanos y Construcción de Ciudadanía	Lunes	18:00 a 20:00 hs	Carceglia Daniel 129-1-G4	45
		jueves clase virtual			
ESTUDIOS DEL LENGUAJE	Seminario Cine y Literatura	Lunes y jueves	18:00 a 20:00 hs.	Gergich, Marina 118-1-G4	31
	Escritura de Monografías y Trabajos de Investigación	Martes y viernes	18:00 a 20:00 hs	Rubalcaba, Mónica 163-1-G2	30
HISTORIA	Introducción a las teorías de género, estudios feministas y sexualidades disidentes	Martes y viernes	10:30 A 12.30 hs	Borakievich, Sandra 1732-1-G4	45
PSICOLOGIA	Psicología Social	Martes y Viernes	14:00 a 16:00 hs	Vidal, Victoria 988-1-G4	45
	Dinámica de Grupo	Lunes	Lunes 18.00 a 22.00 hs	Borakievich, Sandra	20

				34-2-G2	
<b>SOCIOLOGÍA</b>	<b>Introducción a la sociología política</b>	<b>Lunes y Jueves</b>	<b>18.00 a 20.00 hs</b>	<b>Balsa, Javier</b> 1626-1-G4	<b>45</b>
	<b>Introducción a la teoría urbana</b>	<b>Martes y Viernes</b>	<b>18:00 a 20:00hs</b>	<b>Schiavo, Ester</b> 01630 - 1- G4	<b>45</b>
	<b>Política y sociedad en América Latina</b>	<b>Lunes y Jueves</b>	<b>10:30 a 12:30 hs</b>	<b>Puricelli, Sonia</b> 984-1-G4	<b>45</b>

### NÚCLEO DE CURSOS ORIENTADOS

#### LICENCIATURA en CIENCIAS SOCIALES

AREA	CURSO	DIAS	HORA	DOCENTE	CUPO
<b>CIENCIA POLÍTICA</b>	<b>Introducción a la Ciencia Política</b>	<b>Lunes y Jueves</b>	<b>8:30 a 10:30 Hs</b>	<b>Bulcourf, Pablo</b> 01070-1-G4	<b>45</b>
<b>FILOSOFÍA</b>	<b>Filosofía Política</b>	<b>Miércoles</b>	<b>16:00 a 20:00hs</b>	<b>Venezia Luciano</b> 402-1-G4	<b>45</b>
<b>SOCIOLOGÍA</b>	<b>Introducción a la Investigación Social</b>	<b>Lunes y Jueves</b>	<b>16:00a 18:00 hs</b>	<b>Touris, Cecilia</b> 147-1-G4	<b>15</b>
		<b>Martes y Viernes</b>	<b>16:00 a 18:00 hs</b>	<b>Vidal, Victoria</b> 147-2-G4	<b>15</b>
		<b>Jueves</b>	<b>18:00 a 22:00 hs</b>	<b>Remesar, Sergio</b> 147-3-G4	<b>15</b>

#### PROFESORADO de CIENCIAS SOCIALES

AREA	CURSO	DIAS	HORA	DOCENTE	CUPO
<b>CIENCIA POLÍTICA</b>	<b>Introducción a la Ciencia Política</b>	<b>Lunes y Jueves</b>	<b>8:30 a 10:30 Hs</b>	<b>Bulcourf, Pablo</b> 01070-1-G4	<b>45</b>
<b>COMUNICACIÓN</b>	<b>Comunicación y Educación</b>	<b>Miércoles</b>	<b>16:00 a 20:00 hs</b>	<b>Martínez, Darío</b> 120-1-G4	<b>43</b>
<b>EDUCACIÓN</b>	<b>Didáctica</b>	<b>Lunes</b>	<b>Clase virtual</b>	<b>López, Susana</b>	<b>45</b>

		<b>Jueves</b>	<b>16:00 a 18:00 hs</b>	<b>330-1-G4</b>	
	<b>Didáctica</b>	<b>Lunes y Jueves</b>	<b>18:00 a 20:00 hs</b>	<b>Schneider, Débora 330-2-G4</b>	<b>45</b>
	<b>Pedagogía</b>	<b>Lunes</b>	<b>Clase virtual</b>	<b>Elizondo, Cecilia 99-1-G4</b>	<b>45</b>
		<b>Jueves</b>	<b>18:00 a 20:00 hs</b>		
	<b>Pedagogía</b>	<b>Lunes</b>	<b>Clase Virtual</b>	<b>Campi, Walter 99-2-G4</b>	<b>45</b>
		<b>Jueves</b>	<b>20:00 a 22:00 hs</b>		
<b>SOCIOLOGÍA</b>	<b>Introducción a la Investigación Social</b>	<b>Lunes y Jueves</b>	<b>16:00a 18:00 hs</b>	<b>Touris, Cecilia 147-1-G4</b>	<b>15</b>
		<b>Martes y Viernes</b>	<b>16:00 a 18:00 hs</b>	<b>Vidal, Victoria 147-2-G4</b>	<b>15</b>
		<b>Jueves</b>	<b>18:00 a 22:00 hs</b>	<b>Remesar, Sergio 147-3-G4</b>	<b>15</b>

<b>LICENCIATURA en COMUNICACIÓN SOCIAL</b>					
<b>AREA</b>	<b>CURSO</b>	<b>DIAS</b>	<b>HORA</b>	<b>DOCENTE</b>	<b>CUPO</b>
<b>COMUNICACIÓN</b>	<b>Problemática de la Comunicación</b>	<b>Lunes</b>	<b>clase virtual</b>	<b>Grassi, Luciano 158-1-G4</b>	<b>45</b>
		<b>Jueves</b>	<b>16:00 a 18:00 hs</b>		
	<b>Teoría de la comunicación social I</b>	<b>Lunes y Jueves</b>	<b>20:00 a 22:00 hs</b>	<b>Kaufman, Alejandro 108-1-G4</b>	<b>40</b>
	<b>Arte y Sociedad de Masas</b>	<b>Lunes</b>	<b>18:00 a 22:00 hs</b>	<b>Casullo, Mariana 00109-1-G4</b>	<b>32</b>
	<b>Políticas de Comunicación</b>	<b>Martes y Viernes</b>	<b>18:00 a 20:00 hs</b>	<b>Becerra, Martín 00153-1- G4</b>	<b>40</b>
	<b>Taller de Prácticas y lenguajes en Comunicación</b>	<b>Miércoles</b>	<b>16:00 a 20:00 hs</b>	<b>Nicolosi, Alejandra 00172-1-G4</b>	<b>30</b>
	<b>Taller de Prácticas y lenguajes en Comunicación</b>	<b>Viernes</b>	<b>16:00 a 20:00 hs</b>	<b>Mora Doldán, Leonardo 00172-2-G4</b>	<b>30</b>
<b>ESTUDIOS DEL LENGUAJE</b>	<b>Fundamentos de Semiótica y</b>	<b>Martes y Viernes</b>	<b>18:00 a 20:00 hs</b>	<b>Aymá Ana 107-1-G4</b>	<b>40</b>



	Lingüística				
--	-------------	--	--	--	--

<b>PROFESORADO de COMUNICACIÓN SOCIAL</b>					
<b>AREA</b>	<b>CURSO</b>	<b>DIAS</b>	<b>HORA</b>	<b>DOCENTE</b>	<b>CUPO</b>
<b>COMUNICACIÓN</b>	<b>Problemática de la comunicación</b>	<b>Lunes</b>	clase virtual	<b>Grassi, Luciano</b> 158-1-G4	<b>45</b>
		<b>Jueves</b>	16:00 a 18:00 hs		
	<b>Teoría de la comunicación social I</b>	<b>Lunes y Jueves</b>	<b>20:00 a 22:00 hs</b>	<b>Kaufman, Alejandro</b> 108-1-G4	<b>40</b>
	<b>Arte y sociedad de masas</b>	<b>Lunes</b>	<b>18:00 a 22:00 hs</b>	<b>Casullo, Mariana</b> 00109-1-G4	<b>32</b>
	<b>Taller de prácticas y lenguajes en comunicación</b>	<b>Miércoles</b>	<b>16:00 a 20:00 hs</b>	<b>Nicolosi, Alejandra</b> 00172-1-G4	<b>35</b>
	<b>Taller de prácticas y lenguajes en comunicación</b>	<b>Viernes</b>	<b>16:00 a 20:00 hs</b>	<b>Mora Doldán, Leonardo</b> 00172-2-G4	<b>35</b>
	<b>Comunicación y Educación</b>	<b>Miércoles</b>	<b>16:00 a 20:00 hs</b>	<b>Martínez, Darío</b> 120-1-G4	<b>43</b>
<b>EDUCACIÓN</b>	<b>Didáctica</b>	<b>Lunes</b>	Clase virtual	<b>López, Susana</b> 330-1-G4	<b>45</b>
		<b>Jueves</b>	16:00 a 18:00 hs		
	<b>Didáctica</b>	<b>Lunes y Jueves</b>	<b>18:00 a 20:00 hs</b>	<b>Schneider, Débora</b> 330-2-G4	<b>45</b>
	<b>Pedagogía</b>	<b>Lunes</b>	Clase virtual	<b>Elizondo, Cecilia</b> 99-1-G4	<b>45</b>
		<b>Jueves</b>	18:00 a 20:00 hs		
	<b>Pedagogía</b>	<b>Lunes</b>	Clase Virtual	<b>Campi, Walter</b> 99-2-G4	<b>45</b>
		<b>Jueves</b>	20:00 a 22:00 hs		

<b>LICENCIATURA en EDUCACIÓN</b>					
<b>AREA</b>	<b>CURSO</b>	<b>DIAS</b>	<b>HORA</b>	<b>DOCENTE</b>	<b>CUPO</b>
<b>EDUCACIÓN</b>	<b>Didáctica</b>	<b>Lunes</b>	<b>Clase virtual</b>	<b>López, Susana 330-1-G4</b>	<b>45</b>
		<b>Jueves</b>	<b>16:00 a 18:00 hs</b>		
	<b>Didáctica</b>	<b>Lunes y Jueves</b>	<b>18:00 a 20:00 hs</b>	<b>Schneider, Débora 330-2-G4</b>	<b>45</b>
	<b>Pedagogía</b>	<b>Lunes</b>	<b>Clase virtual</b>	<b>Elizondo, Cecilia 99-1-G4</b>	<b>45</b>
		<b>Jueves</b>	<b>18:00 a 20:00 hs</b>		
	<b>Pedagogía</b>	<b>Lunes</b>	<b>Clase Virtual</b>	<b>Campi, Walter 99-2-G4</b>	<b>45</b>
		<b>Jueves</b>	<b>20:00 a 22:00 hs</b>		
		<b>Sociología de la Educación</b>	<b>Martes y viernes</b>	<b>18:00 a 20:00 hs</b>	<b>Gómez, Marcelo 101-1-G4</b>
<b>PSICOLOGIA</b>	<b>Psicología Gral./Psicología</b>	<b>Lunes y Jueves</b>	<b>18:00 a 20:00 hs</b>	<b>Scarímbolo, Graciela 97-6-G4</b>	<b>20</b>

<b>PROFESORADO de EDUCACIÓN</b>					
<b>AREA</b>	<b>CURSO</b>	<b>DIAS</b>	<b>HORA</b>	<b>DOCENTE</b>	<b>CUPO</b>
<b>PSICOLOGIA</b>	<b>Psicología Gral. /Psicología</b>	<b>Lunes y Jueves</b>	<b>18:00 a 20:00 hs</b>	<b>Scarímbolo, Graciela 97-6-G4</b>	<b>20</b>
<b>COMUNICACIÓN</b>	<b>Comunicación y Educación</b>	<b>Miércoles</b>	<b>16:00 a 20:00 hs</b>	<b>Martínez, Darío 120-1-G4</b>	<b>43</b>
<b>EDUCACIÓN</b>	<b>Didáctica</b>	<b>Lunes</b>	<b>Clase virtual</b>	<b>López, Susana 330-1-G4</b>	<b>45</b>
		<b>Jueves</b>	<b>16:00 a 18:00 hs</b>		
	<b>Didáctica</b>	<b>Lunes y Jueves</b>	<b>18:00 a 20:00 hs</b>	<b>Schneider, Débora 330-2-G4</b>	<b>45</b>
	<b>Pedagogía</b>	<b>Lunes</b>	<b>Clase virtual</b>	<b>Elizondo, Cecilia 99-1-G4</b>	<b>45</b>
		<b>Jueves</b>	<b>18:00 a 20:00 hs</b>		
	<b>Pedagogía</b>	<b>Lunes</b>	<b>Clase Virtual</b>	<b>Campi, Walter 99-2-G4</b>	<b>45</b>
		<b>Jueves</b>	<b>20:00 a 22:00 hs</b>		
<b>Sociología de la Educación</b>	<b>Martes y viernes</b>	<b>18:00 a 20:00 hs</b>	<b>Gómez, Marcelo 101-1-G4</b>	<b>45</b>	

<b>LICENCIATURA en HISTORIA</b>					
<b>AREA</b>	<b>CURSO</b>	<b>DIAS</b>	<b>HORA</b>	<b>DOCENTE</b>	<b>CUPO</b>
<b>HISTORIA</b>	<b>Historia Antigua y Medieval</b>	<b>Jueves</b>	<b>18:00 a 22:00 hs</b>	<b>Sarachu, Pablo 1259-1-G4</b>	<b>45</b>
	<b>Principales Corrientes Historiográficas</b>	<b>Martes</b>	<b>18:00 a 22:00 hs</b>	<b>Balbuena, Yamila 1258-1-G4</b>	<b>45</b>

<b>PROFESORADO de HISTORIA</b>					
<b>AREA</b>	<b>CURSO</b>	<b>DIAS</b>	<b>HORA</b>	<b>DOCENTE</b>	<b>CUPO</b>
<b>EDUCACIÓN</b>	<b>Didáctica</b>	<b>Lunes</b>	<b>Clase virtual</b>	<b>López, Susana 330-1-G4</b>	<b>45</b>
		<b>Jueves</b>	<b>16:00 a 18:00 hs</b>		
	<b>Didáctica</b>	<b>Lunes y Jueves</b>	<b>18:00 a 20:00 hs</b>	<b>Schneider, Débora 330-2-G4</b>	<b>45</b>
	<b>Pedagogía</b>	<b>Lunes</b>	<b>Clase virtual</b>	<b>Elizondo, Cecilia 99-1-G4</b>	<b>45</b>
		<b>Jueves</b>	<b>18:00 a 20:00 hs</b>		
	<b>Pedagogía</b>	<b>Lunes</b>	<b>Clase Virtual</b>	<b>Campi, Walter 99-2-G4</b>	<b>45</b>
<b>Jueves</b>		<b>20:00 a 22:00 hs</b>			
<b>HISTORIA</b>	<b>Historia Antigua y Medieval</b>	<b>Jueves</b>	<b>18:00 a 22:00 hs</b>	<b>Sarachu, Pablo 1259-1-G4</b>	<b>45</b>
	<b>Principales Corrientes Historiográficas</b>	<b>Martes</b>	<b>18:00 a 22:00 hs</b>	<b>Balbuena, Yamila 1258-1-G4</b>	<b>45</b>

**CURSOS EXTRACURRICULARES DE CURSADO OBLIGATORIO**

<b>INFORMÁTICA</b>						
<b>AREA</b>	<b>CURSO</b>	<b>DIAS</b>	<b>HORA</b>	<b>DOCENTE</b>	<b>CUPO</b>	
<b>INFORMATICA</b>	Informática IF1	Lunes	09.00 a 12.00 hs.	Fraga, Marcelo	30	
	Informática IF2	Lunes	12.00 a 15.00 hs	Fraga, Marcelo	30	
	Informática IF3	Lunes	15.00 a 18.00 hs	Fraga, Marcelo	30	
	Informática IF4	Lunes	18.00 a 21.00 hs	Rodríguez, Darío	30	
	Informática IF5	Martes	09.00 a 12.00 hs	Hernández, Marcos	30	
	Informática IF6	Martes	12.00 a 15.00 hs	Hernández, Marcos	30	
	Informática IF7	Martes	15.00 a 18.00 hs	Rodríguez, Darío	30	
	Informática IF8	Martes	18.00 a 21.00 hs	Melo, Patricia	30	
	Informática IF9	Miércoles	09.00 a 12.00 hs	Balderrama, Alejandra	30	
	Informática IF10	Miércoles	12.00 a 15.00 hs	Balderrama, Alejandra	30	
	Informática IF11	Miércoles	15.00 a 18.00 hs	Rodríguez, Darío	30	
	Informática IF12	Miércoles	18.00 a 21.00 hs	A designar	30	
	Informática IF13	Jueves	09.00 a 12.00 hs	Fraga, Marcelo	30	
	Informática IF14	Jueves	12.00 a 15.00 hs	Rodríguez, Darío	30	
	Informática IF15	Jueves	15.00 a 18.00 hs	Rodríguez, Darío	30	
	Informática IF16	Jueves	18.00 a 21.00 hs	Núñez, Silvia	30	
	Informática IF17	Viernes	09:00 a 12:00 hs	Pérez, Pablo	30	
	Informática IF18	Viernes	12.00 a 15.00 hs	Pérez, Pablo	30	
	Informática IF19	Viernes	15.00 a 18.00 hs	Pérez, Pablo	30	
	Informática IF20	Viernes	18.00 a 21.00 hs	Núñez, Silvia	30	
	Informática IF21	Miércoles	09.00 a 12.00 hs	Ceballos, Marcela	30	
	Informática IF22	Curso virtual			Ceballos, Marcela	30
	Informática IF23	Curso virtual			A designar	30

## ACREDITACIÓN DEL NIVEL DE SUFICIENCIA DE INGLÉS

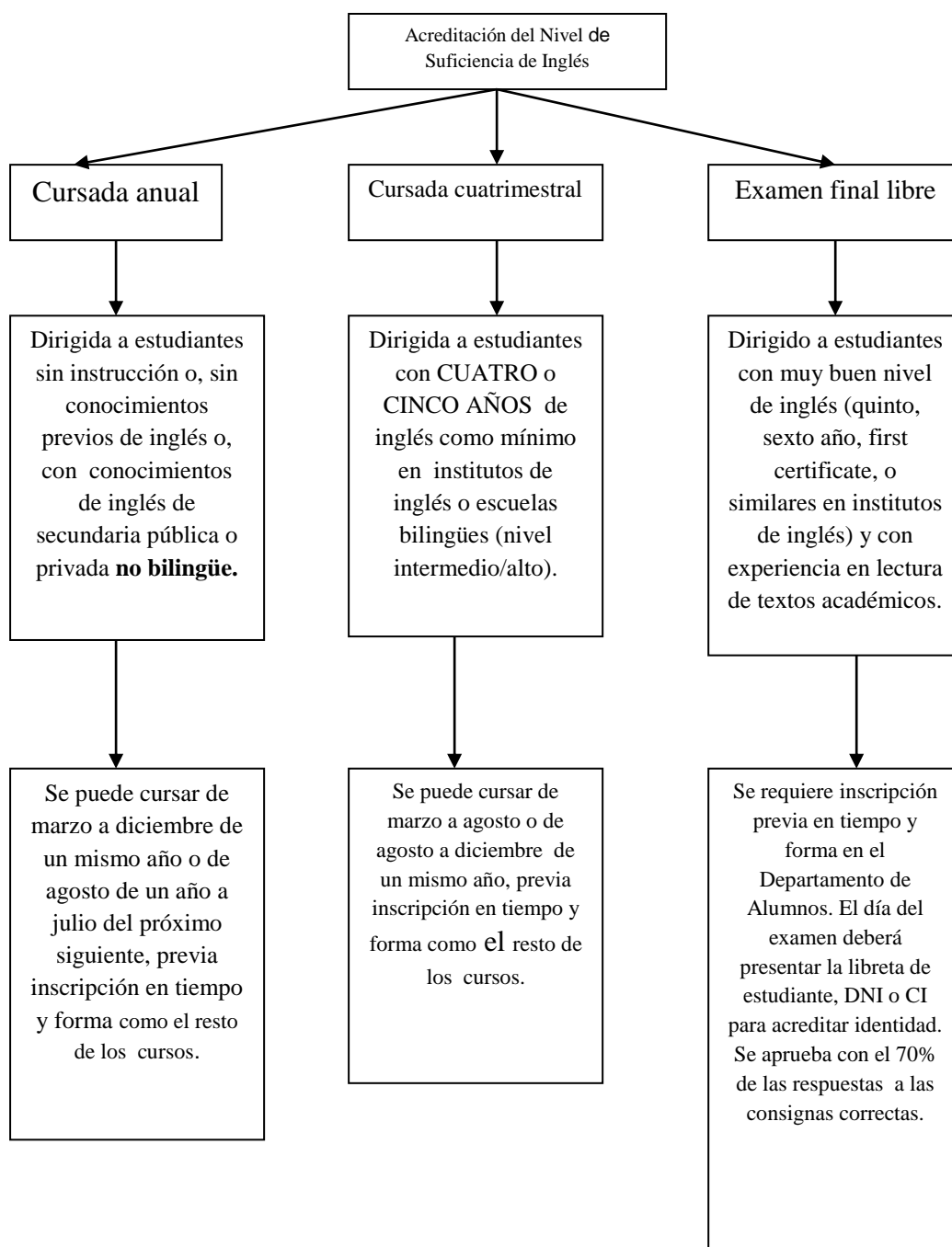
**Nivel de Suficiencia de Inglés** es un requisito obligatorio para la obtención de cualquiera de los diplomas o títulos de grado de las carreras de tronco único de la Universidad. Apunta a acreditar los conocimientos, estrategias, habilidades y actitudes básicas de y hacia la lectocomprensión de textos académicos relacionados con los estudios universitarios de los alumnos.

Para acreditar el *Nivel de Suficiencia de Inglés* los alumnos pueden optar por:

- 1) **Modalidad de cursada “anual”**, con una carga horaria semanal de tres horas reloj consecutivas. Está dirigida a todos los estudiantes cualquiera sea su conocimiento o formación previa en el idioma y, de manera independiente, del diploma o carrera de grado de tronco único que sigan. La inscripción a los cursos anuales puede realizarse en el mes de marzo con finalización en el mes de diciembre del mismo año o, con la inscripción del mes de agosto y finalización en el mes de julio del año próximo siguiente. Se recomienda cursar esta modalidad a todos aquellos alumnos que sólo han recibido sus conocimientos del idioma en las escuelas secundarias públicas o privadas no bilingües.
- 2) **Modalidad “cuatrimestral” (“acelerada” o “avanzada”)**, también con una carga horaria semanal de tres horas consecutivas, “*presencial*” o “*virtual*”, a través del campus de la universidad. Está dirigida, en especial, a aquellos estudiantes que posean conocimientos previos equivalentes a **cuatro o cinco años**, como mínimo, en institutos de enseñanza de inglés o escuelas bilingües. El primer día de clase está pautada una **evaluación diagnóstica** no eliminatoria que se administra el y consiste en una prueba integral de lectura comprensiva (nivel intermedio de Inglés) y contenidos lingüísticos acordes. La prueba diagnóstica incluye actividades de comprensión de un texto en inglés de una carilla aproximadamente de la orientación de la carrera del alumno (sociales-tecnología-economía y administración). Se recomienda a los estudiantes que elijan esta modalidad prestar la debida atención al requisito de la prueba diagnóstica dado que **el curso desarrolla en un cuatrimestre los contenidos que los cursos de la modalidad anual imparten en un año**.
- 3) **Modalidad “examen final libre”**: está dirigido a alumnos con un dominio fluido del idioma inglés y del discurso académico perteneciente a la diplomatura o carrera de tronco único en curso.  
**Requisitos:** Los requisitos básicos para presentarse al examen final libre son: haberse inscripto en tiempo y forma y presentar la **libreta de estudiante, DNI ó CI**.

**Examen final libre:** El examen final libre consiste en ejercicios de lectocomprensión de un texto de la orientación en la que esté inscripto el alumno (sociales, economía y administración o ciencia y tecnología) de aproximadamente 100 líneas de extensión. Los ejercicios consisten en preguntas orientadas a la extracción de ideas generales y específicas del tema, identificación de referencias (formas pronominales), análisis y explicación del uso de conectores y el ordenamiento e inserción de un párrafo en el texto. Para aprobar el examen final libre el alumno deberá responder correctamente el **60%** de las consignas

Para mayor información y asesoramiento, diríjase por mail a [lenguasextranjer@unq.edu.ar](mailto:lenguasextranjer@unq.edu.ar), o personalmente a la coordinación de lenguas extranjeras en la **oficina 116** abierta del departamento de Ciencias Sociales en los horarios de atención a alumnos que se publicarán en cartelera al comienzo de cada cuatrimestre.



<b>INGLÉS CUATRIMESTRAL</b>					
<b>CURSO ACELERADO CUATRIMESTRAL MARZO- JULIO 2020</b>					
<b>AREA</b>	<b>CURSO</b>	<b>DIAS</b>	<b>HORA</b>	<b>DOCENTE</b>	<b>CUPO</b>
<b>LENGUAS EXTRANJERAS</b>	<b>IGC1</b>	<b>Lunes</b>	<b>11:00 a 14:00 hs</b>	<b>Mariani, María Rosa 90000-C-1-G10</b>	<b>40</b>
	<b>IGC2</b>	<b>Lunes</b>	<b>18:00 a 21:00 hs</b>	<b>Garófalo, Silvana 90000-C-2-G10</b>	<b>40</b>
	<b>IGC3</b>	<b>Martes</b>	<b>09:00 a 12:00 hs</b>	<b>Galizia, María Laura 90000-C-3-G10</b>	<b>40</b>
	<b>IGC4</b>	<b>Miércoles</b>	<b>08:00 a 11:00 hs</b>	<b>Mucci, María Rosa 90000-C-4-G10</b>	<b>35</b>
	<b>IGC5</b>	<b>Miércoles</b>	<b>18:00 a 21:00 hs</b>	<b>Pugliese, Patricia 90000-C-5-G10</b>	<b>40</b>
	<b>IGC6</b>	<b>Sábado 09:00 a 12:00 Curso semipresencial</b>		<b>Mucci, María Rosa 90000-C-6-G10</b>	<b>40</b>
	<b>IGC7</b>	<b>Lunes</b>	<b>8:00 a 11:00 hs</b>	<b>Mariani, María Rosa 90000-C-7-G10</b>	<b>40</b>
	<b>IGC8</b>	<b>Lunes</b>	<b>15:00 a 18:00 hs</b>	<b>Pugliese, Patricia 90000-C-8-G10</b>	<b>40</b>
	<b>IGC9</b>	<b>Martes</b>	<b>15:00 a 18:00 hs</b>	<b>Ibarra Guevara, Julia 90000-C-9-G10</b>	<b>35</b>
	<b>IGC10</b>	<b>Miércoles</b>	<b>11:00 a 14:00 hs</b>	<b>Garófalo, Silvana 90000-C-10-G10</b>	<b>40</b>
	<b>IGC11</b>	<b>Jueves</b>	<b>8:00 a 11:00 hs</b>	<b>Mucci, Ma. Rosa 90000-C-11-G10</b>	<b>40</b>
	<b>IGC12</b>	<b>Jueves</b>	<b>11:00 a 14:00 hs</b>	<b>Mucci, Ma. Rosa 90000-C-12-G10</b>	<b>40</b>
	<b>IGC13</b>	<b>Jueves</b>	<b>15:00 a 18:00 hs</b>	<b>Pugliese, Patricia 90000-C-13-G10</b>	<b>40</b>



<b>INGLÉS ANUAL / Marzo 2020 – Diciembre 2020</b>					
<b>AREA</b>	<b>CURSO</b>	<b>DIAS</b>	<b>HORA</b>	<b>DOCENTE</b>	<b>CUPO</b>
<b>Lenguas Extranjeras</b>	<b>IG1-1A</b>	<b>Lunes</b>	<b>8:00 a 11:00 hs.</b>	<b>Galizia, María Laura 90000-1A-1-G10</b>	<b>40</b>
	<b>IG2-1A</b>	<b>Martes</b>	<b>8:00 a 11:00 hs.</b>	<b>Cayo, Verónica 90000-1A-2-G10</b>	<b>40</b>
	<b>IG3-1A</b>	<b>Martes</b>	<b>11:00 a 14:00 hs.</b>	<b>Cayo, Verónica 90000-1A-3-G10</b>	<b>40</b>
	<b>IG4-1A</b>	<b>Martes</b>	<b>15:00 a 18:00 hs.</b>	<b>De la Orden, Cecilia 90000-1A-4-G10</b>	<b>35</b>
	<b>IG5-1A</b>	<b>Miércoles</b>	<b>9:00 a 12:00 hs.</b>	<b>Ibarra Guevara, Julia 90000-1A-5-G10</b>	<b>35</b>
	<b>IG6-1A</b>	<b>Jueves</b>	<b>18:00 a 21:00 hs</b>	<b>Pugliese, Patricia 90000-1A-6-G10</b>	<b>35</b>
	<b>IG7-1A</b>	<b>Viernes</b>	<b>9:00 a 12:00 hs.</b>	<b>Balcarce, Gimena 90000-1A-7-G10</b>	<b>40</b>